

低氮燃气采暖炉

- ◎ 低调奢华的外观，透明美学
- ◎ 壁挂式设计，易安装易维护
- ◎ 节能环保，氮氧排放国际5级标准
- ◎ 性能稳定，抗垢能力强，寿命长
- ◎ 进口核心零部件，品质有保证
- ◎ 全方位监控运行状况，安全无忧



静音舒适



智能定时



低碳环保



三重防冻



安全防护



全屋取暖

曼威奇「数智」壁挂炉

专为大户型采暖而定制

太阳系家族：冥王星

*本产品由CPIC太平洋保险承保



微信公众号



京东商城



抖音号



视频号

用热能科技改变供暖生活

全屋供暖系统分室分温控制，满足不同温度需要



全屋取暖
恒温舒适



低碳环保
节能减排



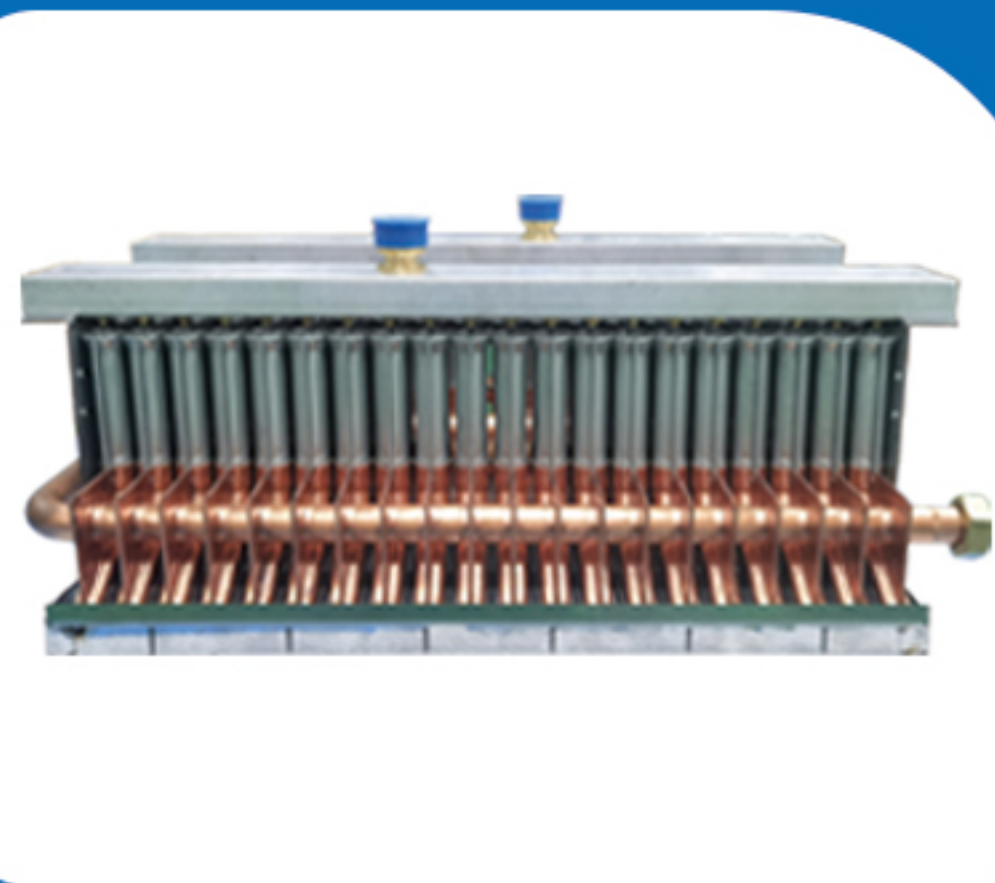
安全防护
贴心保障



适用范围

酒店学校 别墅小区 商务会所 商场小区 公寓民宿 餐饮娱乐 企业厂房 事业单位

精选主部件



01

低氮火排

Low nitrogen fire row

低氮氧化物排放，排放达到国标最低排放5级标准。

02

高精度燃气比例阀

High-precision gas proportional valve

根据水温的变化，精确调节燃气进气量，快速恒定水温，沐浴更舒适。



03

铸铝风机

Cast aluminum fan

保持最佳空气与燃气的配比，有效提高排烟率，增加采暖热效率。

04

精选优质主部件

Select high quality main parts

精选优质主部件供应商家，严格把关，精细到每一个配件。



低氮燃气采暖炉系列及参数表

项目	燃气类别	燃气额定压力	采暖额定热负荷（最大）	采暖额定热负荷（最小）	采暖水温度调节范围	燃气流量范围
55KW	天然气（12T）	2000Pa	55kw	22kw	30°C-80°C	2.4-5.9m ³ /h
99KW			99kw	38kw		3.9-10.4m ³ /h
项目	额定电功率	净重/毛重	生活热水额定热负荷（最小）	产热水能力（ $\Delta t=25K$ ）	外形尺（mm）	采暖面积（m ² ）
55KW	320w	70/75kg	22kw	27.5kg/min	855×640×360	400-600
99KW	380w	90/95kg	/	/	855×640×505	600-1000